



*gehrlicher.*



*gehrtec* **BASE-FS**

INTELLIGENTES MONTAGESYSTEM | INTELLIGENT ASSEMBLY SYSTEM

Die professionelle vier- oder fünfzeilige Unterkonstruktion für Freilandphotovoltaikanlagen, in optimierter Form für First Solar Dünnschichtmodule - basierend auf bewährter Rammtechnologie. The professional 4-line or 5-line subconstruction for free-field photovoltaic systems, specially fitted to First Solar thin-film modules and based on proven pile-driving technology.

### WIRTSCHAFTLICHKEIT

- Material optimierte Konstruktion
- integrierte Funktionen (z.B. Kabelkanal)
- reduzierte Anzahl an Einzelteilen
- kurze Montagezeiten

### HÖCHSTE QUALITÄT

- widersteht höchsten Wind- und Schneelasten
- überragende Korrosionsbeständigkeit  
Korrosionsklasse C1, C2, und C3
- komfortable und zuverlässige Montage durch vorgefertigte Verbindungspunkte
- hochwertige Materialien  
entsprechend DIN/EN/ISO-Normen
- Entwicklung mit Hilfe modernster FEM - Analysen

### WERKSTOFFE

- Stahl S250/S355 bandverzinkt
- einheitliche/passive Materialien
- Ausschluss von Kontaktkorrosion

### COST-EFFECTIVENESS

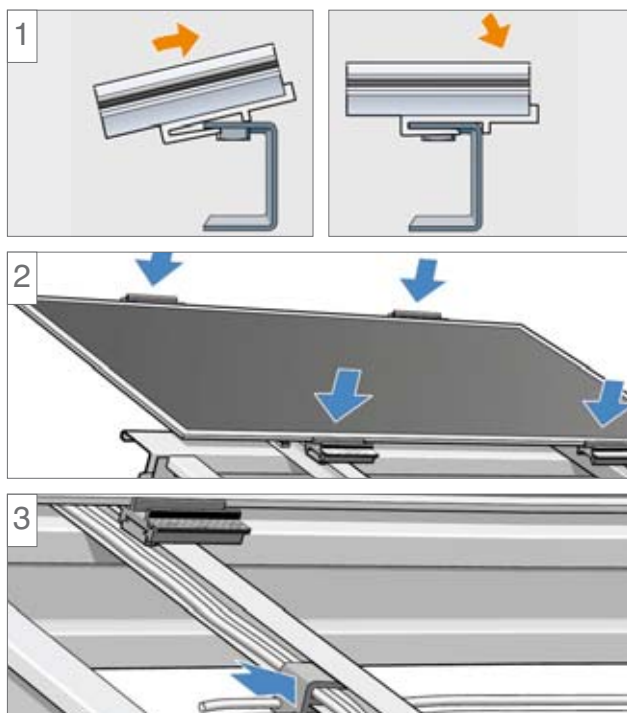
- optimized construction using selected materials
- integrated functions (e.g. cable duct)
- few single components
- short assembly time

### HIGHEST QUALITY

- withstands highest wind and snow loads
- outstanding resistance against corrosion
- predetermined junctures for comfortable and reliable assembly
- high-quality materials compliant to DIN/EN/ISO norms
- design layout made using state-of-the-art FEM-analysis

### MATERIALS

- steel S250/S355, continuously galvanized
- standardized passive materials
- exclusion of contact corrosion



### UNSER PROFILSYSTEM OUR PROFILE SYSTEM

Perfekte Modulmontage durch geteilte **gehrtec LAMINAT-KLEMMEN**, deren Unterteil auf einer Profilschiene fixiert ist. Dadurch müssen die rahmenlosen Module nur noch auf die – im Profil fixierten Klemmen – gelegt und verschraubt werden. Einzigartig bei allen Aufständern für Freiflächen.

Perfect assembly due to split **gehrtec LAMINATE CLAMPS**, the bottom part of which is affixed to profile rails. The frameless modules only need to be set in place and screwed onto the clamps fastened on the profile – a unique technique for all free-field mounting systems.

- 1 Klemmteil einrasten lassen  
Click clamp into place
- 2 Einlegen der Module ins Klemmenbett  
Place the module onto the clamp bottom part
- 3 Saubere und sichere Kabelführung  
Clean and safe cable routing

#### KENNDATEN

- speziell für 1,2 m x 0,6 m Laminatmodule (z.B. von First Solar)
- Aufständigungswinkel 25°  
auf Wunsch auch andere Winkel lieferbar
- flexible Reihenlängen möglich
- dem Bodenverlauf folgende Konstruktion
- bis Windzone 3
- bis Schneelastzone 3

#### DIMENSIONIERUNGSGRUNDLAGEN

- DIN 1055 T4 (Windlast)
- DIN 1055 T5 (Schneelast)
- DIN 1055 T100 (Kombinationsregeln)
- DIN 18800 (Stahlbauten)

#### CHARACTERISTICS

- specially designed for 1.2 m x 0.6 m laminate modules (i.e. from First Solar)
- angle of mounting system 25°  
other angles can also be delivered upon request
- flexible row lengths possible
- construction follows ground characteristics
- up to wind zone 3
- up to snow load zone 3

#### BASIS FOR THE DIMENSIONS

- DIN 1055 T4 (wind load)
- DIN 1055 T5 (snow load)
- DIN 1055 T100 (combination rules)
- DIN 18800 (steel constructions)



# gehrtec BASE-FS

INTELLIGENTES MONTAGESYSTEM | INTELLIGENT ASSEMBLY SYSTEM

#### VORTEILE

- wiederholende Einheiten mit einfacher und effizienter Ausrichtmöglichkeit
- schnelle Montage durch vorgefertigte Verbindungspunkte und Verbindungselemente
- Mit **gehrtec NUBBEL** steht ein dafür optimiertes Verkabelungssystem zur Verfügung.
- ergänzende, darauf abgestimmte Systemkomponenten verfügbar, wie z.B.
  - Kabelführung zu Wechselrichtern und Verteilerkästen
  - Aufhängung für Wechselrichter

#### ADVANTAGES

- repetitive units with simple and efficient alignment ability
- quick assembly due to pre-fabricated junctures and connecting elements
- **gehrtec NUBBEL** provides an optimised cabling system.
- complementary, well-matched system components adapted to it are available. For example:
  - cable routing to inverters and distribution boxes
  - mounting suspension for inverters

Änderungen vorbehalten | Subject to change without notice

## LASTENKOMBINATION AUS SCHNEELASTZONE UND WINDZONE LOAD COMBINATION OF SNOW LOAD ZONE AND WIND ZONE

### 4-zeilige Modulbelegung 4-line module configuration

Windzone WZ Wind zone WZ	Schneelastzone SLZ snow load zone SNZ	Höhe über Meeresniveau height above sea level
1	3	530m
1	2a	600m
1	2	700m
1	1a	950m
1	1	1090m
<hr/>		
2	3	500m
2	2a	570m
2	2	660m
2	1a	900m
2	1	1040m
<hr/>		
3	3	480m
3	2a	550m
3	2	640m
3	1a	880m
3	1	1010m

### 5-zeilige Modulbelegung 5-line module configuration

Windzone WZ Wind zone WZ	Schneelastzone SLZ snow load zone SNZ	Höhe über Meeresniveau height above sea level
1	3	500m
1	2a	570m
1	2	660m
1	1a	900m
1	1	1040m
<hr/>		
2	3	480m
2	2a	550m
2	2	640m
2	1a	880m
2	1	1010m
<hr/>		
3	3	450m
3	2a	510m
3	2	600m
3	1a	830m
3	1	960m



#### Verwaltungssitz München

Gehrlicher Solar AG  
Tel+49 89 420792-0 Fax +49 89 420792-8540  
info@gehrlicher.com

#### Firmsitz Coburg

Gehrlicher Solar AG  
Tel +49 9568 896609-0 Fax +49 9568 896609-19  
coburg@gehrlicher.com

#### Madrid (Spanien)

Gehrlicher Solar España S.L.  
Tel +34 91 4491247 Fax +34 91 5798705  
spain@gehrlicher.com

#### Mailand (Italien)

Gehrlicher Solar Italia s.r.l.  
Tel +39 02 53580811 Fax +39 02 5520580  
italia@gehrlicher.com

#### Athen (Griechenland)

Gehrlicher Solar Hellas Ltd.  
Tel +30 210 990247-3/4 Fax +30 210 9902472  
hellas@gehrlicher.com

#### Head office Munich (Germany)

#### Registered office Coburg

#### Madrid (Spain)

#### Milan (Italy)

#### Athens (Greece)